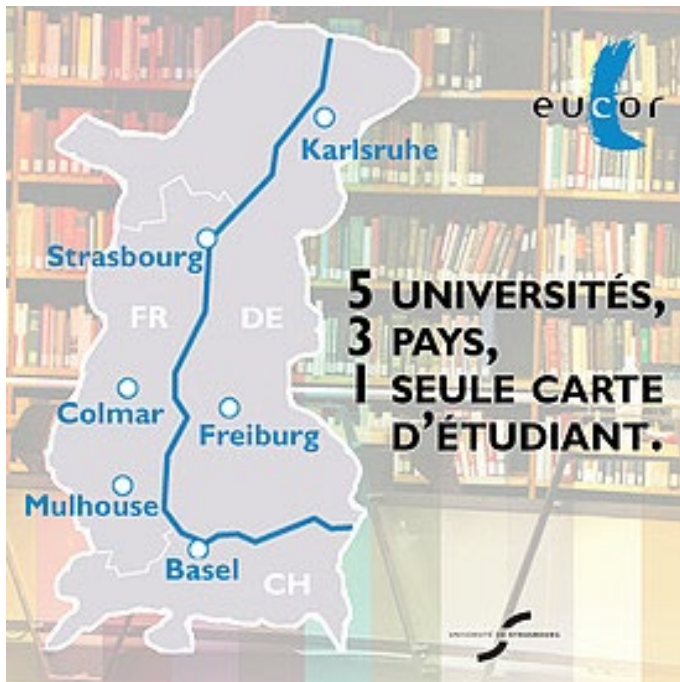




## ***“Going abroad”***

Stipends for MSc students in Chemistry,  
Biochemistry, Sustainable Materials,...

Friederike Oesten / Philipp Kurz  
ERASMUS Coordination Chemistry  
February 2022



**administration:**

- **ServiceCenterStudium**
- **deadline travel refund:**  
**31.10. (WiSe) / 30.4. (SoSe)**

**eucor –**

**„foreign countries close by“:**

- all ALU-students can attend courses at the other **4 eucor-universities free of charge**
- for each semester, the **travel costs** for one **„eucor day“** per week are **refunded**
- **the bilateral transfer of CPs** should be simple!
- *note:* unis in F and CH have different **semester dates**
- infos: [www.eucor-uni.org/](http://www.eucor-uni.org/)  
[www.studium.uni-freiburg.de](http://www.studium.uni-freiburg.de)

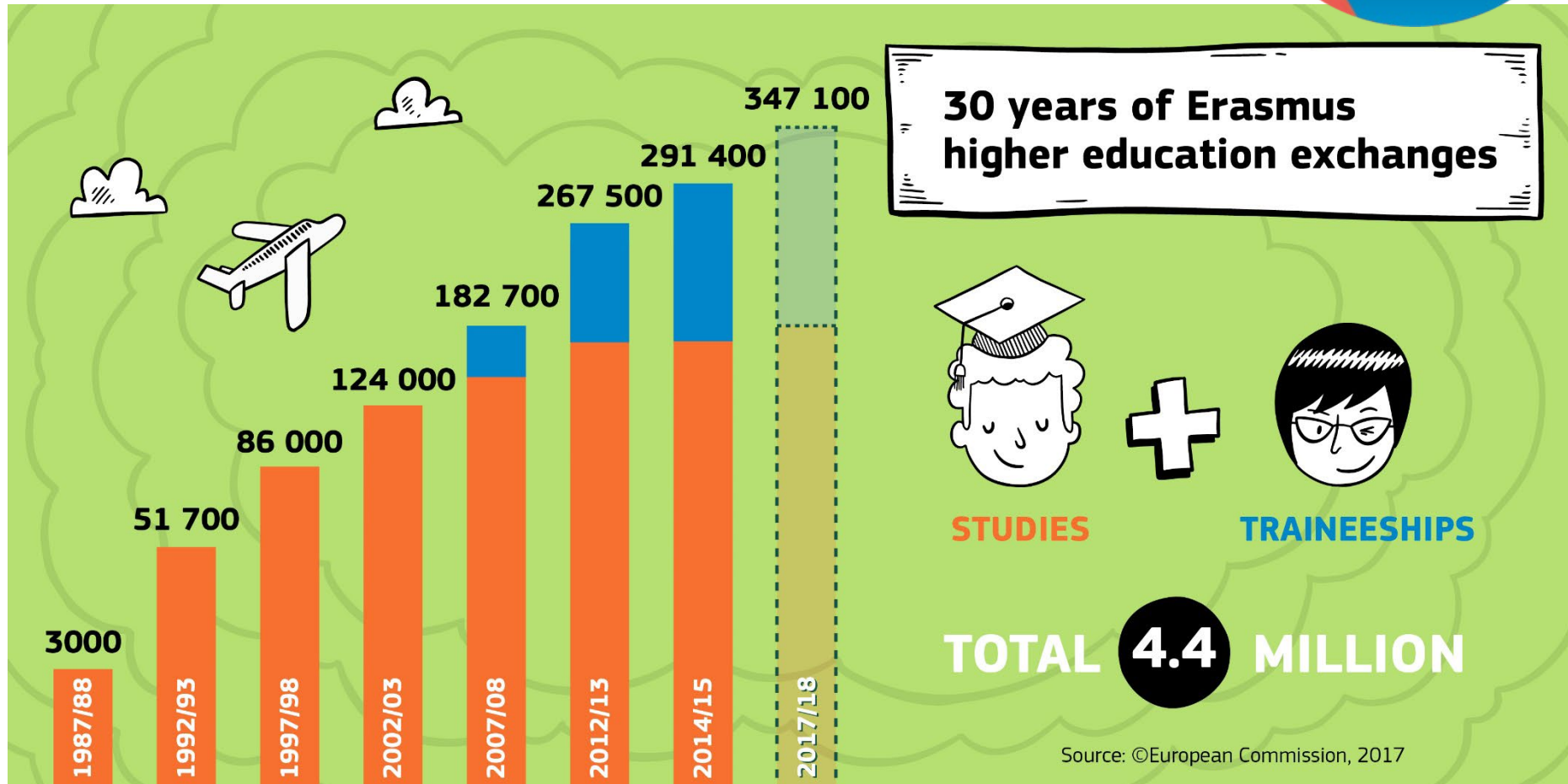


# Erasmus+, the EU's flagship mobility program: *the „Erasmus zone“*





# Erasmus+, the EU's flagship mobility program: *...getting ever more popular!*



Source: ©European Commission, 2017



# Erasmus+, the EU's flagship mobility program: *...getting ever more popular!*



## Typical Erasmus student 2013-2014



**61%**  
are **women**



Age

**23**  
years old

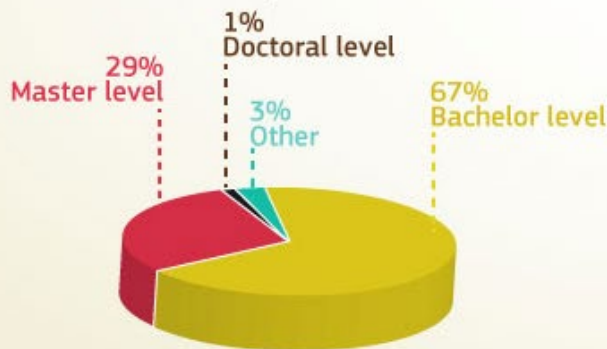
Time abroad

**6**  
months

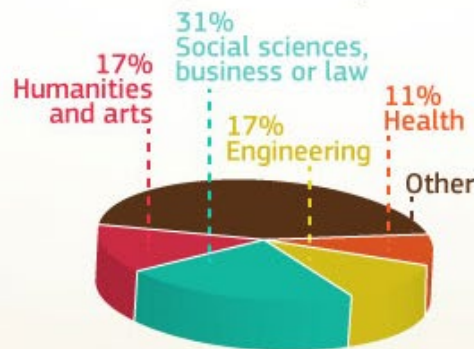
Average grant  
per month

**274**  
€

### Study levels



### Degree subjects



Equipped with  
skills that boost  
employability





# Erasmus- Alumni: *mobile for life!*

Former Erasmus students

Non-mobile students

40%

**moved** to another country  
after graduation



23%



93%



can easily imagine **living abroad**  
in the future

73%



33%



have a life partner with  
**a different nationality**

13%



27%



met their **life partner** during  
their stay abroad

## Erasmus Study

- exchanges for **1-2 entire semesters**
- only possible on the basis of **exchange agreements**
- **travel grants** of ~330-450€ per month (country dependent) + local support
- **nomination** ~½ a year in advance by PhK (for SoSe: ~Oct., for WiSe: ~ Mar.)
- **30 CP per semester obligatory**
- ~50% of the CP should be **transferrable** to the course at the ALU

Frankreich

Strasbourg – Université de Strasbourg

Italien

Bologna – Università degli Studi di Bologna

Norwegen

Tromsø – The arctic university of norway

Schweden

Stockholm – Stockholms Universitet

Türkei

Ankara – Hacettepe Üniversitesi

(Vereinigtes Königreich)

(Manchester – University of Manchester)



### ***Academic Year 21/22:***

- 2(!) outgoings (MSc Chem.) to Bologna and Strasbourg
- 1-2 sem., often many „electives“ like methods, lab projects, languages,...

### ***administration:***

- **contact us in early March or October!**

## Erasmus Placement / Traineeship

- possible **everywhere** und **anytime** in „EU & friends“
- internships of **2-12 months** at **academia** or **companies**
- **~5 recognized CP** per month **obligatory**
- **orga:** ~3-4 months in advance
- **needed:** host (abroad), project title and work plan (for the Learning Agreement) & „sponsor“ @ALU
- **100% recognition** of CPs as internship **obligatory**
- **430 - 550€ per month**, no further support
- all **paperwork** handled **by KOOR!**

<https://www.h-ka.de/en/about-hka/institutions/koor-erasmus-services-bw/e-traineeship>



### *academic year 21/22:*

- ~12 outgoing
- all MSc's, recognition as MSc-lab internships: 10/15/25CP = 300/450/750h = 2/3/5 months

### *administration:*

- ~6 months before: look for a host, fix exchange dates
- ~3 months before: contact us!





**KOOR  
BEST**



## Erasmus Placement / Traineeship

### for recent graduates

- conditions as before, but:
- **no “sponsor @ ALU”** needed – no ECTS earned
- **insurance more expensive**, as you are no longer insured through the SWFR as a student 📌 use the DAAD insurance (~50-100 € / month)

### ***administration:***

- ~6 months before: look for a host, fix exchange dates
- ~3 months before: contact us!

### ***academic year***

**21/22:**

- 2 MSc students

## Erasmus for IMPolyS students during S2

only for students with home university Strasbourg

- ➔ Erasmus Study during semester 2 in Freiburg
- ➔ all **paperwork** handled by **UniStra**
- ➔ UniFR can provide a template for the Learning Agreement



## Erasmus for IMPolyS students during S3

- for students with home university Freiburg:
- ☞ Erasmus Placement possible for lab projects during semester 3 (“advanced practicals” of IMPolyS) in the countries of the “Erasmus zone” (so of course also in Strasbourg!)
- **duration: ~5 recognized CP per month obligatory** (e.g. “advanced practical”: 18 ECTS = 4 months)
- **orga:** ~3 months in advance, please also consult the study coordinator Mrs. Ragot
- all **paperwork** handled **by KOOR!**  
<https://www.h-ka.de/en/about-hka/institutions/koor-erasmus-services-bw/e-traineeship>



# Brexit

- ERASMUS-**Studienaufenthalte** im Vereinigten Königreich sind mindestens für das akademische Jahr 2021/22, an den meisten Unis bis Mai 2023 möglich
- Geänderte Aufenthaltsbestimmungen für Outgoings ab dem 01.01.2021
  - Visum:
    - Für Aufenthalte mit einer Dauer von mehr als 6 Monaten wird ab dem 01. Januar 2021 ein Visum benötigt. Die Kosten von 348£ können vom EU-Büro ab dem akademischen Jahr 2022/23 möglicherweise nicht mehr erstattet werden.
  - European Settlement Scheme (ESS)
    - Bei Aufenthalten, die über den 30. Juni 2021 hinausgehen, müssen sich Outgoings im ESS anmelden. Die Anmeldung ist kostenlos.
  - Versicherung
    - Bei Aufenthalten über 6 Monaten ist eine Versicherung über die NHS verpflichtend. Die Gebühr von 470£ müssen die Outgoings selbst tragen.
    - Bei Aufenthalten unter 6 Monaten ist die Versicherungslage noch ungeklärt.
  - Ausnahme Nordirland
    - Erasmus-Aufenthalte in Nordirland laufen bis auf weiteres wie gehabt – Details zu den Themen Visum, Krankenversicherung etc. auf Anfrage



# Brexit

- **ERASMUS-Praktikumsaufenthalte**  
**WELTWEIT** im Vereinigten Königreich sind mindestens für das akademische Jahr 2021/22, an den meisten Unis derzeit sogar bis Mai 2023 möglich
- Bewerbung über KOOR, deutlich weniger Plätze als im regulären Erasmus-Programm
- Für Einreise hilfreich/empfehlenswert:
  - eine Art „letter of acceptance“: „Der Forschungsaufenthalt (wichtig ist Aufenthalt und nicht Praktikum) von (...) bis (...) am Institut (...) steht in direktem Zusammenhang mit dem Studium.“ Dieses Dokument sollte von Freiburg und der Praktikumsstelle unterschrieben werden.
  - Nachweis über finanzielle Absicherung, z.B. durch einen Bankauszug, das Grant Agreement von Erasmus oder aber der Zusage eines Gehaltes (sofern etwas gezahlt wird)
  - Nachweis über Unterkunft
  - Nachweis darüber, dass das Land auch wieder verlassen wird



# International Office

- ...beyond Europe: „University of Freiburg Global Exchange“

Die Austauschplätze werden über das IO vermittelt und beinhalten einen Studiengebührenerlass an der Partneruniversität.

- Ausschreibungen: <https://www.international.uni-freiburg.de/de/out/study/exchange/calls/calls-all>

- Voraussetzungen:

Vollimmatriulierte/-r Student/-in mind. 2 Semester vor und während des Auslandsaufenthaltes, Studienleistungen aus mind. 2 Semestern, ausreichende Sprachkenntnisse

- Erfahrungsberichte:

[www.studium.uni-freiburg.de/documents/outgoing/erfahrungsberichte](http://www.studium.uni-freiburg.de/documents/outgoing/erfahrungsberichte)

- Bewerbungsfrist Ozeanien: 04.05.2022

- Bewerbungsfrist Südafrika: 20.06.2022

- Bewerbungsfrist für Asien, Kanada, USA für das akademische Jahr 2023/24: Oktober 2022



# International Office

- ...beyond Europe: „Baden-Württemberg Stipendium“



*Baden-Württemberg*  
**STIPENDIUM®**

- internships of **3-9 months at partner unis** of the ALU
- places are assigned by **International Office**
- **very good marks** obligatory
- stipend: **700€ per month**
- **dates:**
  - for exchanges in the academic year 2023/24:  
application deadline in autumn 2022
- no chemistry alumni so far – **please try and report!**
- **infos:** [www.uni-freiburg.de/go/bw-stipendium](http://www.uni-freiburg.de/go/bw-stipendium)

# International Office

## PROMOS 2022

Stipendienprogramm für  
Kurzaufenthalte im Ausland

Für Aufenthalte über 10 Wochen Dauer ab  
01.08.2022, Bewerbungsfrist: **20.06.2022**

Für Aufenthalte bis zu 10 Wochen Dauer:  
Bewerbungsfrist bis spätestens drei Monate  
vor Enddatum des Förderaufenthaltes

- selbst organisierte **Studienaufenthalte** 3-5 Monate im Kalenderjahr 2022 (außerhalb der Länder der „Erasmus-Zone“)
- Aufenthalte im Rahmen von **Abschlussarbeiten**, 1 - 6 Monate im Jahr 2022
- **Auslandspraktika**, 6 Wochen - 6 Monate (außer EU+) im Jahr 2022

Beratung, Bewerbungstermine und weitere  
Informationen unter: [www.uni-freiburg/go/promos](http://www.uni-freiburg/go/promos)

Kontakt: [promos@uni-freiburg.de](mailto:promos@uni-freiburg.de)

**academic year 19/20:**

- ~6 outgoings
- Australia, Canada, Singapore, USA



# International Office

...beyond Europe:  
„DAAD specials“

- **special DAAD programs**
- fully self-organized study exchanges or internships from 6 weeks - 12 months
- have to take place outside the EU
- often very generous full stipends plus travel costs
- organization requires at least 6 months in advance!

👉 **DAAD online data base:**  
[www.daad.de/deutschland/stipendium/](http://www.daad.de/deutschland/stipendium/)

## Stipendien finden

Informationen zu den Fördermöglichkeiten des DAAD für deutsche Studierende, Graduierte, Doktoranden, Promovierte und Hochschullehrer.



### Auswahl verfeinern

Stichwort oder Programmtitel

Status

-- keine Einschränkung --

Zielland

-- keine Einschränkung --

Fachrichtung

-- keine Einschränkung --

**Auswahl verfeinern »**

# International Office

im Rektoratsgebäude (Fahnenbergplatz)

## Information und Beratung

im Service Center Studium (SCS), Sedanstr. 6

Telefon-/ Videosprechzeiten nach  
Vereinbarung per Mail:

Christine Kutnar [christine.kutnar@io.uni-freiburg.de](mailto:christine.kutnar@io.uni-freiburg.de)

Susanne Obert [promos@io.uni-freiburg.de](mailto:promos@io.uni-freiburg.de)

Greta Matthis [erasmus@io.uni-freiburg.de](mailto:erasmus@io.uni-freiburg.de)

[www.international.uni-freiburg.de/de](http://www.international.uni-freiburg.de/de)

[www.uni-freiburg.de/go/outgoing](http://www.uni-freiburg.de/go/outgoing)



***infos & administration  
concerning all exchanges  
programmes***

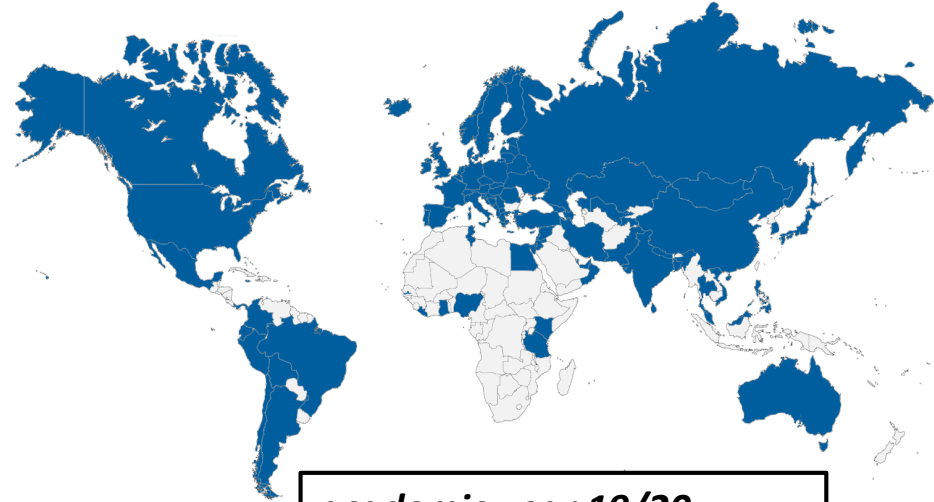
## Paid internship in- and outside of Europe

- for STEM students
- 6 - 52 weeks  
(often 3 months in the summer)
- salary covers basic costs of living, locals will help in finding accommodation and organize events
- crediting has to be organized separately with Uni Freiburg and employer abroad!

## Application

- two step process
- register on the Exchange Platform + mail us
- later separate application to the employer

<https://iaeste.org/>, [iaeste.freiburg@gmail.com](mailto:iaeste.freiburg@gmail.com),  
EP: [https://iaeste.smartsimple.ie/s\\_Login.jsp](https://iaeste.smartsimple.ie/s_Login.jsp)



### *academic year 19/20:*

- 2 outgoings
- all MSc's, recognition as MSc lab internships

**application deadline: Dezember 2022**

# ***...wherever you go: safety first!***

## **outside the „eucor world “**

all ALU chemists should...

- ...know all ***local lab safety rules*** and follow them closely!
- ...make sure they have a valid ***accident insurance*** for work in the lab! (either from the SWFR or by taking out a „DAAD-Generali-insurance“)
- ...get a ***health and emergency transfer insurance*** for abroad!
- ...always have access to an „***emergency fund***“ of at least ~1000 €!

